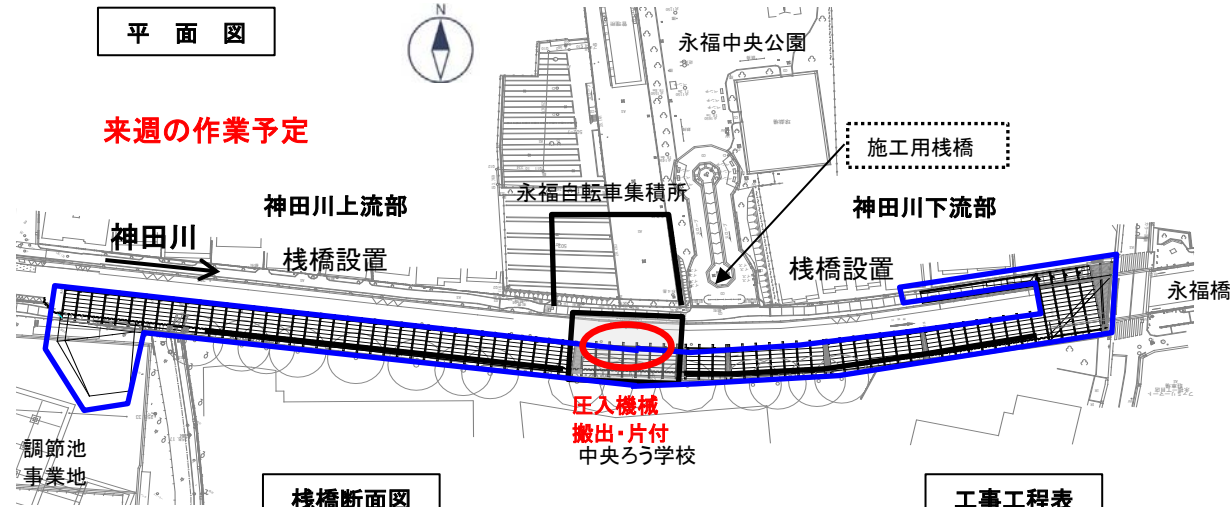


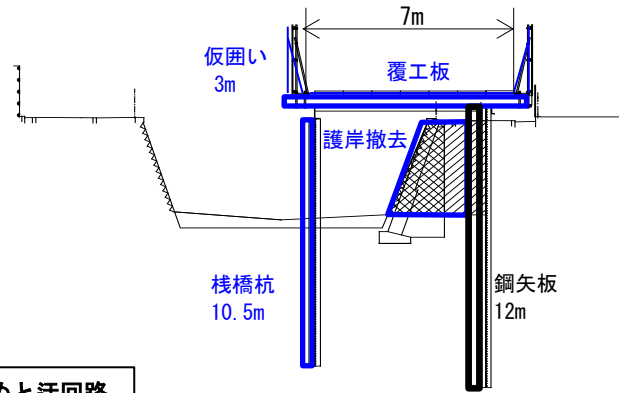


# 「下高井戸調節池工事に伴う搬出入路工事」の施工状況について

【2018年12月24日 ~ 2018年12月30日】



栈橋断面図 (Bridge Cross-section Diagram)



工事工程表 (Construction Schedule Table)

	平成30年			平成31年												
	10月	11月	12月	1月	2月	3月	4月	5月	6月	7月	8月	9月	10月	11月	12月	
仮囲い設置	■															
樹木剪定		■														
舗装撤去・布堀		■														
鋼矢板打設工			■													
護岸撤去・栈橋設置				■												
施工用栈橋撤去					■											
永福自転車集積所片付																
調節池工事(約5年5ヵ月)																●

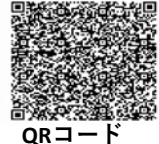
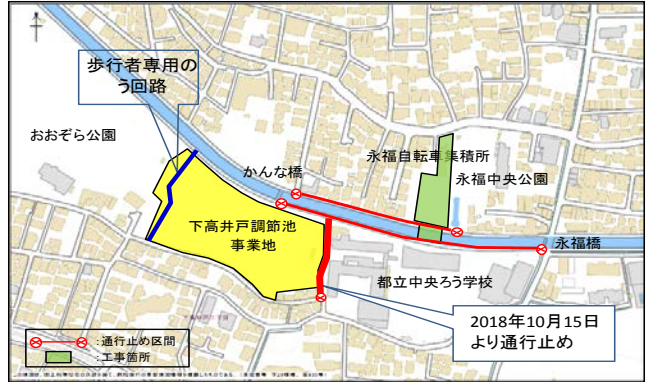
## 工事内容 : 【搬出入路設置工事】

河川上に搬出入路となる栈橋を構築します。

(鋼矢板打設、護岸取壊し、杭打、栈橋設置他)

通行止めと迂回路 (Traffic Stop and Detour Route)

2018年10月15日 ~ 調節池工事完了まで



QRコード : 問い合わせ先が表示されます。  
HPアドレス : <https://simotakaido.com/>

現場写真 (Site Photos)

永福橋を望む (下流側) (View of Eichu Bridge from the downstream side)



かなな橋を望む (上流側) (View of Kanna Bridge from the upstream side)

