

工事施工予定週報

【2018年12月10日～2018年12月16日】

工事件名：下高井戸調節池工事のうち（搬出入路設置工事）

受注者：大成・徳倉建設共同企業体

工事期間：2017年12月15日から2023年5月31日のうち（2018年10月2日から2019年10月下旬予定）

監理技術者：木村 誉哉

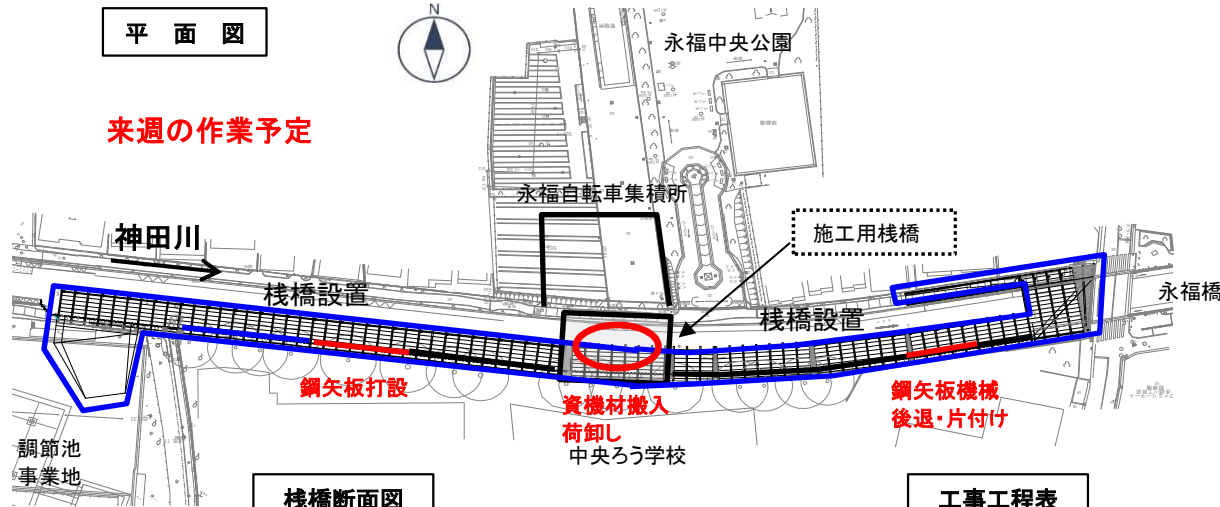
工種	日付	今週実績							来週予定							再来週予定			
		12/3	12/4	12/5	12/6	12/7	12/8	12/9	12/10	12/11	12/12	12/13	12/14	12/15	12/16	12/17	12/18	12/19	
		月	火	水	木	金	土	日	月	火	水	木	金	土	日	月	火	水	
搬入路設置	神田川右岸 (学校側) 下流 (永福橋方向)	鋼矢板打設工 下流側														鋼材設置工、仮設工			
鋼矢板工 鋼材設置工	神田川右岸 (学校側) 上流 (かなな橋方向)	鋼矢板打設工 上流側																	
管理用通路 通行止め																			
資機材 搬入出予定	昼間 (8時～17時) 搬出入	2tトラック 2往復 4tトラック 2往復	2tトラック 2往復 4tトラック 2往復	2tトラック 2往復 4tトラック 2往復	2tトラック 2往復 4tトラック 2往復	2tトラック 2往復 4tトラック 2往復			25tRC 2tトラック 2往復 4tトラック 2往復	2tトラック 2往復 4tトラック 2往復	2tトラック 2往復 4tトラック 2往復	2tトラック 2往復 10tトラック 2往復	2tトラック 2往復 4tトラック 2往復		25tRC 2tトラック 2往復 4tトラック 2往復 10tトラック 2往復	2tトラック 2往復 4tトラック 2往復	2tトラック 2往復 4tトラック 2往復		
	夜間 (23時～24時) 搬出入	30tトレーラ 2車搬入		30tトレーラ 1車搬入							30tトレーラ 1車搬入 50tRC 1車搬入						30tトレーラ 1車搬入		
行事																			

《備考》 ※ 今週・・・黒 来週・・・赤 再来週・・・青

「下高井戸調節池工事に伴う搬出入路工事」の施工状況について

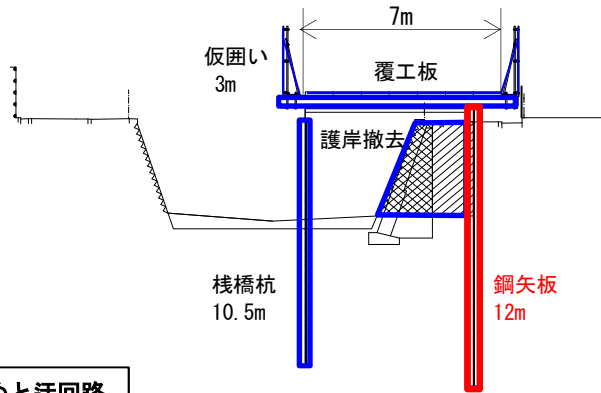
【2018年12月10日～2018年12月16日】

平面図



来週の作業予定

栈橋断面図



工事工程表

	平成30年			平成31年												
	10月	11月	12月	1月	2月	3月	4月	5月	6月	7月	8月	9月	10月	11月	12月	
仮囲い設置	■															
樹木剪定		■														
舗装撤去・布堀		■	■													
鋼矢板打設工			■	■	■											
護岸撤去・栈橋設置				■	■	■	■	■	■	■	■	■	■	■	■	■
施工用栈橋撤去																
永福自転車集積所片付																
調節池工事(約5年5ヵ月)																●●●●●●●●●●

工事内容：【搬出入路設置工事】

河川上に搬出入路となる栈橋を構築します。

(鋼矢板打設、護岸取壊し、杭打、栈橋設置他)

通行止めと迂回路

2018年10月15日～調節池工事完了まで



永福橋付近での作業



現場写真

かなな橋より望む



QRコード：問い合わせ先が表示されます。

HPアドレス：<https://simotakaido.com/>