

工事施工予定週報

【2018年12月3日～2018年12月9日】

工事件名：下高井戸調節池工事のうち（搬出入路設置工事）

受注者：大成・徳倉建設共同企業体

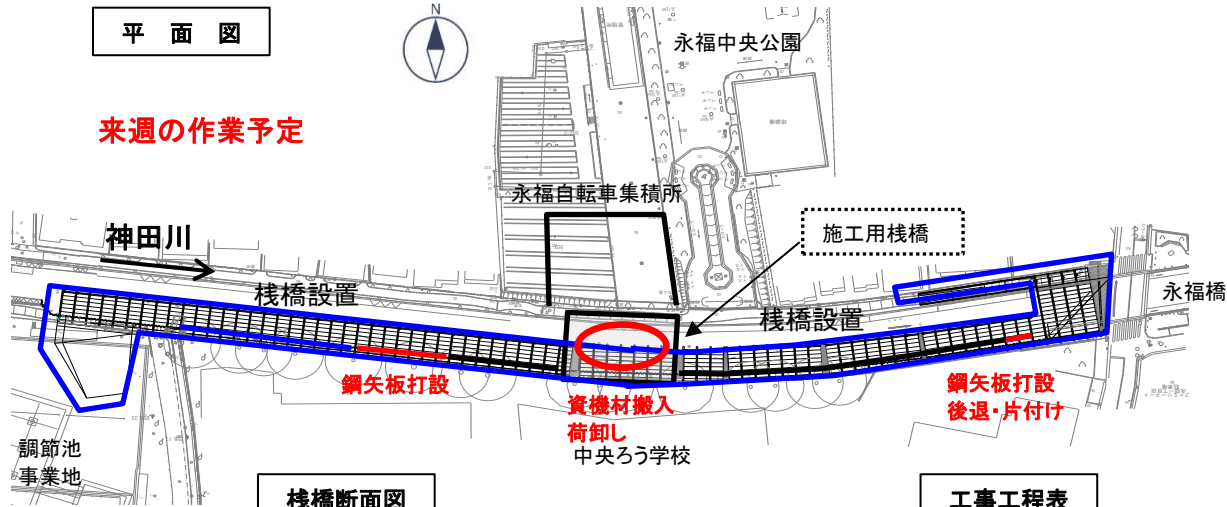
工事期間：2017年12月15日から2023年5月31日のうち（2018年10月2日から2019年10月下旬予定）

監理技術者：木村 誉哉

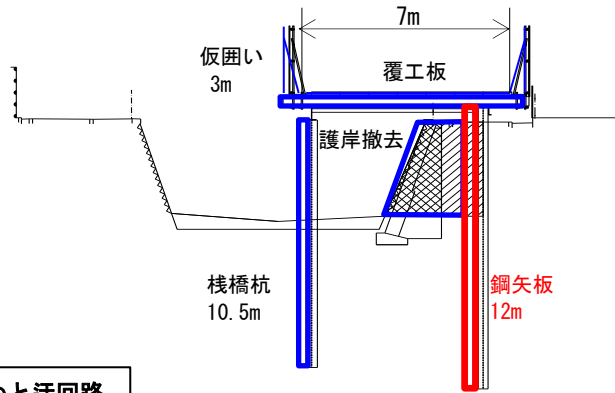
日付 工種		今週実績							来週予定							再来週予定		
		11/26	11/27	11/28	11/29	11/30	12/1	12/2	12/3	12/4	12/5	12/6	12/7	12/8	12/9	12/10	12/11	12/12
		月	火	水	木	金	土	日	月	火	水	木	金	土	日	月	火	水
搬入路設置	神田川右岸 (学校側) 下流 (永福橋方向)	鋼矢板打設工 下流側							鋼矢板打設工 下流側									
									圧入機後退 レール撤去・片付							圧入機後退 レール撤去・片付		
鋼矢板工	神田川右岸 (学校側) 上流 (かな橋方向)	鋼矢板打設工 上流側							鋼矢板打設工 上流側							鋼矢板打設工 上流側		
管理用通路 通行止め																		
資機材 搬入出予定	昼間 (8時～17時) 搬出入	25tRC 2tトラック 2往復 4tトラック 2往復	2tトラック 2往復 4tトラック 2往復	2tトラック 2往復 4tトラック 2往復	2tトラック 2往復 4tトラック 2往復			2tトラック 2往復 4tトラック 2往復	2tトラック 2往復 4tトラック 2往復	2tトラック 2往復 4tトラック 2往復	2tトラック 2往復 4tトラック 2往復			2tトラック 2往復 4tトラック 2往復	2tトラック 2往復 4tトラック 2往復	2tトラック 2往復 4tトラック 2往復		
	夜間 (23時～24時) 搬出入	30tトレー 2車搬入		30tトレー 2車搬入				30tトレー 2車搬入		30tトレー 1車搬入						30tトレー 1車搬入		
行事																		
《備考》 ※		今週・・・黒							来週・・・赤							再来週・・・青		

「下高井戸調節池工事に伴う搬出入路工事」の施工状況について

平面図



栈橋断面図



工事工程表

	平成30年			平成31年												
	10月	11月	12月	1月	2月	3月	4月	5月	6月	7月	8月	9月	10月	11月	12月	
仮囲い設置	■															
樹木剪定		■	■													
舗装撤去・布堀		■	■													
鋼矢板打設工			■	■	■											
護岸撤去・栈橋設置				■	■	■	■	■	■	■	■	■	■	■	■	■
施工用栈橋撤去																
永福自転車集積所片付																
調節池工事(約5年5ヵ月)																

問い合わせ先

施工者：大成・徳倉建設共同企業体
 現場代理人 大塚 剛 監理技術者 木村 誉哉
 電話番号：03-6304-7380
 070-4475-0980（木村携帯）
 発注者：東京都第三建設事務所 工事第二課
 担当 岡田、芦田
 電話番号：03-3387-6250

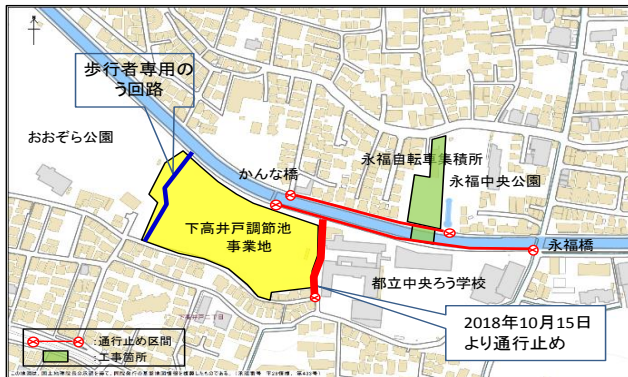
工事内容：【搬出入路設置工事】

河川上に搬出入路となる栈橋を構築します。

(鋼矢板打設、護岸取壊し、杭打、栈橋設置他)

通行止めと迂回路

2018年10月15日～調節池工事完了まで



QRコード

QRコード：問い合わせ先が表示されます。

HPアドレス：<https://simotakaido.com/>

現場写真

永福橋を望む



施工用栈橋での作業

