

工事施工予定週報

【2019年1月14日～2019年1月20日】

工事件名：下高井戸調節池工事のうち（搬出入路設置工事）

受注者：大成・徳倉建設共同企業体

工事期間：2017年12月15日から2023年5月31日のうち（2018年10月2日から2019年10月下旬予定）

監理技術者：木村 誉哉

日付		今週実績							来週予定							再来週予定		
		1/7	1/8	1/9	1/10	1/11	1/12	1/13	1/14	1/15	1/16	1/17	1/18	1/19	1/20	1/21	1/22	1/23
工種		月	火	水	木	金	土	日	月	火	水	木	金	土	日	月	火	水
搬入路設置工 鋼材設置工	神田川右岸 (学校側) 下流部 (永福橋方向)		仮設工	掘削・土砂搬出						仮設工	掘削・土砂搬出						仮設工	
						護岸撤去工					護岸撤去工							支持杭打設工 プラント設置
鋼矢板工	神田川右岸 (学校側) 上流部 (かなな橋方向)												掘削・土砂搬出			掘削・土砂搬出		
			鋼材設置工							鋼材設置工				護岸撤去工		護岸撤去工		鋼材設置工
管理用通路 通行止め																		
資機材 搬入出予定	昼間 (8時～17時) 搬出入		2tトラック 2往復 4tトラック 2往復 10tトラック 2往復 25tRC 搬入	2tトラック 2往復 4tトラック 2往復	2tトラック 2往復 4tトラック 2往復	3tトラック 10往復 25tRC 搬出				25tRC 搬入 10tトラック 2往復	3tトラック 10往復	3tトラック 10往復	3tトラック 10往復 10tトラック 2往復 25tRC 搬出			3tトラック 10往復 10tトラック 2往復 25tRC 搬入	2tトラック 2往復 4tトラック 2往復	10tトラック 4往復
	夜間 (23時～24時) 搬出入																	杭打機搬入 RX2300
行事		休日					土休日	休日	成人の日					土休日	休日			

《備考》 ※ 今週・・・黒 来週・・・赤 再来週・・・青

「下高井戸調節池工事に伴う搬出入路工事」の施工状況について

【2019年1月14日 ~ 2019年1月20日】

問い合わせ先

施工者：大成・徳倉建設共同企業体

現場代理人 大塚 剛 監理技術者 木村 誉哉

電話番号：03-6304-7380

070-4475-0980（木村携帯）

発注者：東京都第三建設事務所 工事第二課

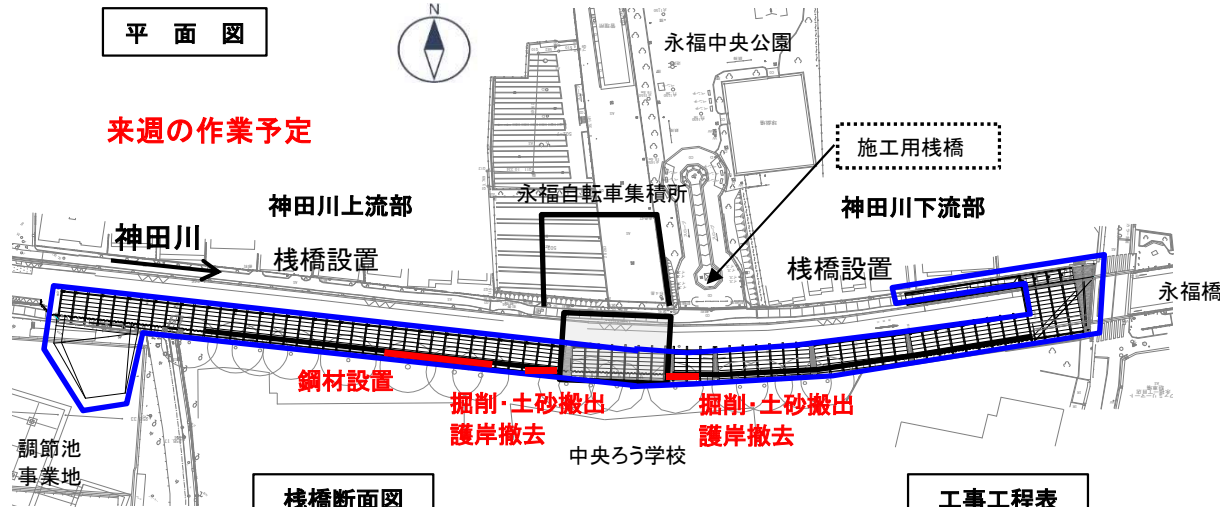
担当 岡田、芦田

電話番号：03-3387-6250

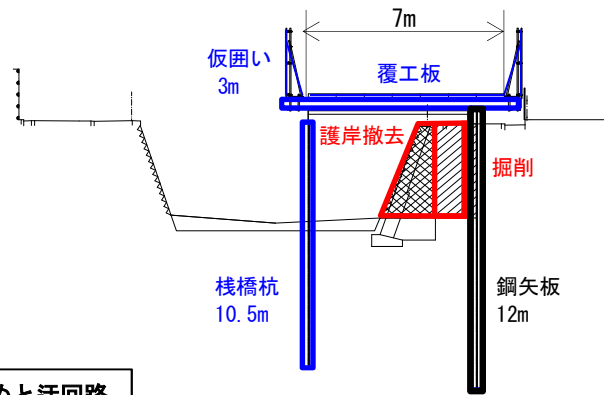
工事内容：【搬出入路設置工事】

河川上に搬出入路となる栈橋を構築します。

（鋼矢板打設、護岸取壊し、杭打、栈橋設置他）



栈橋断面図 (Bridge Cross-section Diagram)



工事工程表 (Construction Schedule Table)

	平成30年			平成31年												
	10月	11月	12月	1月	2月	3月	4月	5月	6月	7月	8月	9月	10月	11月	12月	
仮囲い設置	■															
樹木剪定		■	■													
舗装撤去・布堀		■	■													
鋼矢板打設			■	■	■	■	■	■	■	■	■	■	■	■	■	■
護岸撤去・栈橋設置			■	■	■	■	■	■	■	■	■	■	■	■	■	■
施工用栈橋撤去																
永福自転車集積所片付																
調節池工事(約5年5ヵ月)																●●●●●



QRコード

QRコード：問い合わせ先が表示されます。

HPアドレス：<https://simotakaido.com/>

通行止めと迂回路 (Traffic Stop and Detour Route)

2018年10月15日 ~ 調節池工事完了まで



現場写真 (Site Photos)

永福橋より望む（下流側）



かなな橋より望む（上流側）

