

# 工事施工予定週報

【2019年1月28日～2019年2月3日】

工事件名：下高井戸調節池工事のうち（搬出入路設置工事）

受注者：大成・徳倉建設共同企業体

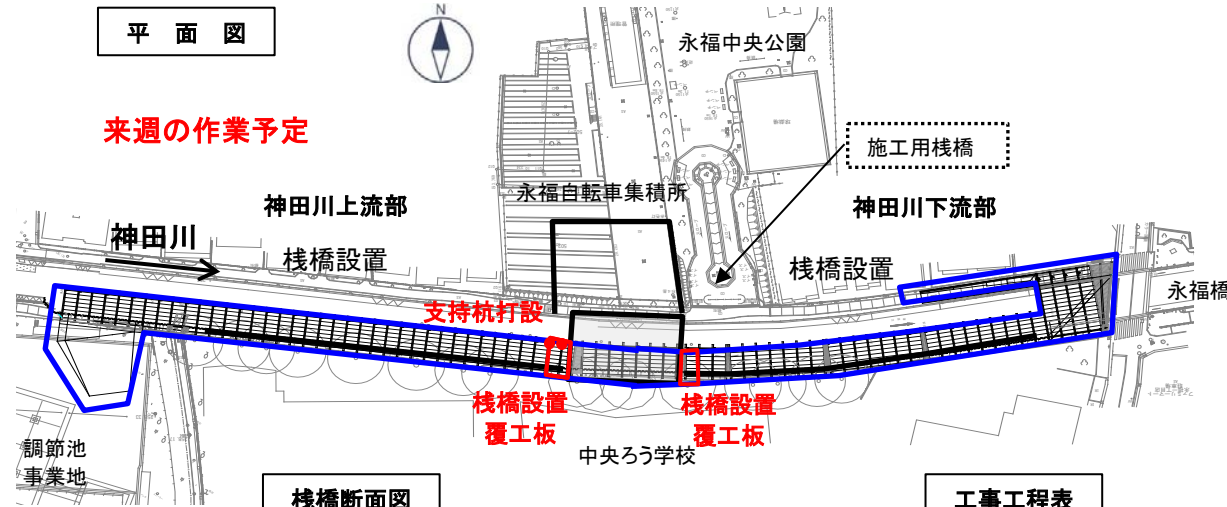
工事期間：2017年12月15日から2023年5月31日のうち（2018年10月2日から2019年10月下旬予定）

監理技術者：木村 誉哉

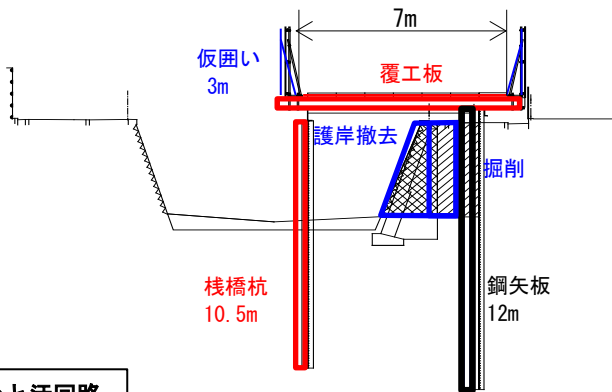
日付		今週実績						来週予定						再来週予定						
		1/21	1/22	1/23	1/24	1/25	1/26	1/27	1/28	1/29	1/30	1/31	2/1	2/2	2/3	2/4	2/5	2/6		
		月	火	水	木	金	土	日	月	火	水	木	金	土	日	月	火	水		
搬入路設置工 鋼材設置工	神田川右岸（学校側） 下流部（永福橋方向）			仮設工（足場解体・組立）														掘削・土砂搬出		
					鋼材設置工				鋼材設置工										護岸撤去工	
					支持杭打設工															護岸の取り壊し 音の出る作業を行いません。
					プラント設置	杭打	杭打													
鋼矢板工	神田川右岸（学校側） 上流部（かな橋方向）	掘削・土砂搬出											栈橋設置工					栈橋設置工		
		護岸撤去工																		
									支持杭打設工											
							杭打	杭打												
調節池ヤード 残土運搬・仮置・整地		残土運搬・仮置・整地						残土運搬・仮置・整地						残土運搬・仮置・整地						
資機材搬入出予定	昼間（8時～17時）搬出入	3tトラック10往復 10tトラック2往復 25tRC搬入	3tトラック10往復 10tトラック2往復	15tトラック1往復 10tトラック4往復	2tトラック2往復 4tトラック2往復 低床トレー搬出	2tトラック2往復 4tトラック2往復 25tRC搬出			2tトラック2往復 4tトラック2往復 25tRC搬入	2tトラック2往復 4tトラック2往復	15tトラック2往復 2tトラック2往復 4tトラック2往復	2tトラック2往復 4tトラック2往復 15tトラック2往復			2tトラック2往復 4tトラック2往復 25tRC搬入	3tトラック10往復 10tトラック2往復	3tトラック10往復 10tトラック2往復			
	夜間（23時～24時）搬出入			杭打機RX2300 夜間搬入																
行事							土休日	休日						土休日	休日					
《備考》 ※		今週・・・黒		来週・・・赤		再来週・・・青														

# 「下高井戸調節池工事に伴う搬出入路工事」の施工状況について

【2019年1月28日～2019年2月3日】



栈橋断面図 (Bridge Cross-section Diagram)



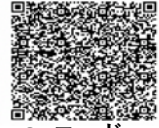
工事工程表 (Construction Schedule Table)

	平成30年			平成31年												
	10月	11月	12月	1月	2月	3月	4月	5月	6月	7月	8月	9月	10月	11月	12月	
仮囲い設置	■															
樹木剪定		■	■													
舗装撤去・布堀			■	■												
鋼矢板打設工			■	■	■	■	■	■	■	■	■	■	■	■	■	■
護岸撤去・栈橋設置																
施工用栈橋撤去																
永福自転車集積所片付																
調節池工事(約5年5ヵ月)																

## 工事内容 : 【搬出入路設置工事】

河川上に搬出入路となる栈橋を構築します。

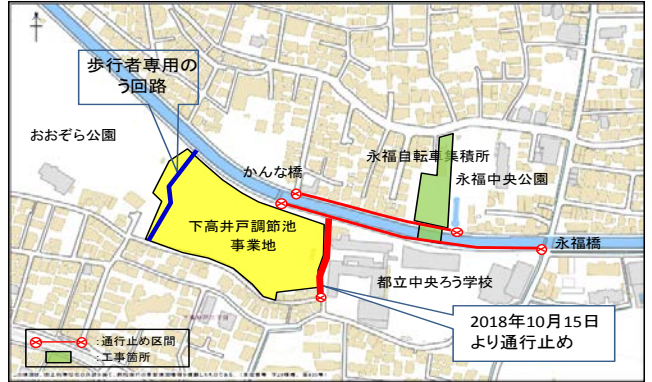
(鋼矢板打設、護岸取壊し、杭打、栈橋設置他)



QRコード : 問い合わせ先が表示されます。  
HPアドレス : <https://simotakaido.com/>

## 通行止めと迂回路

2018年10月15日～調節池工事完了まで



## 現場写真

永福橋を望む(下流側)



護岸撤去・掘削状況

