

# 工事施工予定週報

【2020年1月27日～2020年2月2日】

工事件名：下高井戸調節池工事

受注者：大成・徳倉建設共同企業体

工事期間：2017年12月15日から2023年12月11日

監理技術者：木村 誉哉

日付 工種		今週実績						来週予定						再来週予定				
		1/20	1/21	1/22	1/23	1/24	1/25	1/26	1/27	1/28	1/29	1/30	1/31	2/1	2/2	2/3	2/4	2/5
		月	火	水	木	金	土	日	月	火	水	木	金	土	日	月	火	水
自転車集積所 復旧工	神田川 中央部		作業無し						作業無し						作業無し			
調節池工事	掘削・残土搬出 セメント改良工 仮囲い設置工	一次整地工（掘削・鋤取り）							一次整地工（掘削・鋤取り）							コンクリート塊破碎・搬出		
		残土搬出							残土搬出							音が出ます。		
		音が出ます。							音が出ます。									
											セメント改良工					セメント改良工		
											土砂攪拌					土砂攪拌		
		仮囲い設置工							仮囲い設置工									
		北側 仮囲い設置 支障物撤去工							北側 仮囲い設置 支障物撤去工									
		コンクリート塀撤去							コンクリート塀撤去							音が出ます。		
		事務所設置工							事務所設置工							事務所設置工		
	事務所設置工							鉄骨工事 ハル建方 プレハブ3F建						音が出ます。				
								内装工事							内装工事			
資機材 搬入出予定	昼間（8時～17時） 搬出入	2tトラック2往復 4tトラック2往復 10tトラック 16台×5回	2tトラック2往復 4tトラック2往復 10tトラック 16台×5回	2tトラック2往復 4tトラック2往復 10tトラック 16台×5回	2tトラック2往復 4tトラック2往復 10tトラック 16台×5回	2tトラック2往復 4tトラック2往復 10tトラック 16台×5回		2tトラック2往復 4tトラック2往復 10tトラック 10台×5 15tトラック 4台	2tトラック2往復 4tトラック2往復 10tトラック 10台×5回 15tトラック 4台	2tトラック2往復 4tトラック2往復 10tトラック 10台×5回 15tトラック 4台	2tトラック2往復 4tトラック2往復 10tトラック 10台×5回 15tトラック 4台	2tトラック2往復 4tトラック2往復 10tトラック 10台×5回 15tトラック 4台	2tトラック2往復 4tトラック2往復 10tトラック 10台×5回 15tトラック 4台	2tトラック2往復 4tトラック2往復 10tトラック 10台×5回 15tトラック 4台	2tトラック2往復 4tトラック2往復 10tトラック 10台×5回 15tトラック 4台	2tトラック2往復 4tトラック2往復 10tトラック 10台×5回 15tトラック 4台		
	早朝（5時～6時） 夜間（23時～24時） 搬出入																	
行事						土休日	休日						土休日	休日				
《備考》 ※ 今週・・・黒 来週・・・赤 再来週・・・青																		

# 下高井戸調節池工事の施工状況について

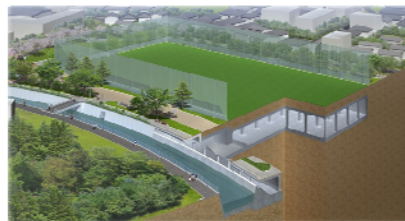
【2020年 1月 27日 ~ 2020年 2月 2日】

平面図

来週の作業予定



竣工イメージ



問い合わせ先

施工者：大成・徳倉建設共同企業体  
 現場代理人 大塚 剛 監理技術者 木村 晋哉  
 電話番号：03-6304-7380  
 070-4475-0980 (木村携帯)  
 発注者：東京都第三建設事務所 工事第二課  
 担当 木村、芦田  
 電話番号：03-3387-6250

工事内容：【下高井戸調節池工事】

調節池 112.5m×54.5mをコンクリート構造物にて構築します。  
 (越流堤・ポンプ槽・排水樋管・坂路 他)

工事工程表

工種	2019年 (令和元年)		2020年 (令和2年)				2021年 (令和3年)				2022年 (令和4年)				2023年 (令和5年)				2024年 (令和6年)			
	9	12	3	6	9	12	3	6	9	12	3	6	9	12	3	6	9	12	3	6	9	12
準備工	家屋調査																					
地下調節池 導水路 ポンプ槽			支障物撤去				土留杭				掘削工				構築工				埋戻し			
越流堤・排水樋管																						
坂路工											鋼矢板工				構築工				埋戻し			
片付工																			片付工			



QRコード：問い合わせ先が表示されます。

HPアドレス：<https://simotakaido.com/>

QRコード

現場写真

通行止めと迂回路の状況



一次整地工 掘削・残土搬出



調節池ヤード(西側)を望む

