

工事施工予定週報

【2020年5月18日～2020年5月24日】

工事件名：下高井戸調節池工事

受注者：大成・徳倉建設共同企業体

工事期間：2017年12月15日から2023年12月11日

監理技術者：木村 誉哉

日付 工種		今週実績							来週予定							再来週予定			
		5/11 月	5/12 火	5/13 水	5/14 木	5/15 金	5/16 土	5/17 日	5/18 月	5/19 火	5/20 水	5/21 木	5/22 金	5/23 土	5/24 日	5/25 月	5/26 火	5/27 水	
杉並区 自転車集積所	自転車集積所 復旧工																		
				区有通路舗装工 舗装撤去・舗設															
調節池工事	地中連続壁工		鋼材搬入 早朝(ホ-ルトレー)																
		地中連続壁工 1号機 (北側)							地中連続壁工 1号機 (北側)									地中連続壁工 1号機 (北側)	
		削孔・鋼材建込・造成							削孔・鋼材建込・造成									削孔・鋼材建込・造成	
		音が出ます。							音が出ます。									音が出ます。	
		地中連続壁工 2号機 (北側)								地中連続壁工 2号機 (北側)									
		削孔・鋼材建込・造成								削孔・鋼材建込・造成									
資機材 搬入出予定	昼間 (8時～17時) 搬出入	2tトラック2往復 4tトラック2往復	2tトラック2往復 4tトラック2往復	2tトラック2往復 4tトラック2往復	2tトラック2往復 4tトラック2往復	2tトラック2往復 4tトラック2往復		2tトラック2往復 4tトラック2往復	2tトラック2往復 4tトラック2往復	2tトラック2往復 4tトラック2往復	2tトラック2往復 4tトラック2往復	2tトラック2往復 4tトラック2往復		2tトラック2往復 4tトラック2往復	2tトラック2往復 4tトラック2往復	2tトラック2往復 4tトラック2往復			
		10tトラック6台 10tDT 7台	10tトラック6台 10tDT 7台	10tトラック6台 10tDT 7台	10tトラック6台 10tDT 7台	10tトラック6台 10tDT 7台		10tトラック6台 10tDT 7台	10tトラック6台 10tDT 7台	10tトラック6台 10tDT 7台	10tトラック6台 10tDT 7台	10tトラック6台 10tDT 7台		10tトラック3台 10tDT 3台	10tトラック3台 10tDT 3台	10tトラック3台 10tDT 3台			
	早朝 (5時～6時) 夜間 (21時～) 搬入・搬出		早朝 6:00～ ホ-ルトレー	早朝 6:00～ ホ-ルトレー	早朝 6:00～ ホ-ルトレー	早朝 6:00～ ホ-ルトレー			早朝 6:00～ ホ-ルトレー	早朝 6:00～ 低床ホ-レー	早朝 6:00～ 低床ホ-レー			早朝 6:00～ 50TFC					
										夜間搬出 21:00～ 低床ホ-レー				夜間搬出 21:00～ 低床ホ-レー					
行 事								土休日	休日					土休日	休日				

《備考》 ※ 今週・・・黒 来週・・・赤 再来週・・・青

下高井戸調節池工事の施工状況について

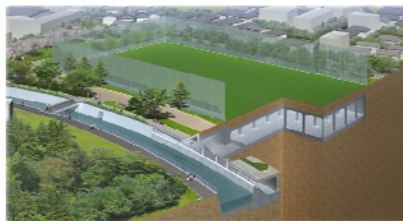
【2020年 5月 18日 ~ 2020年 5月 24日】

来週の作業予定

平面図



竣工イメージ



問い合わせ先

施工者: 大成・徳倉建設共同企業体
 現場代理人 大塚 剛 監理技術者 木村 誉哉
 電話番号: 03-6304-7380
 070-4475-0980(木村携帯)
 発注者: 東京都第三建設事務所 工事第二課
 担当 木村、外山
 電話番号: 03-3387-6250

工事内容 : 【下高井戸調節池工事】

調節池 112.5m×54.5mをコンクリート構造物にて構築します。
 (越流堤・ポンプ槽・排水樋管・坂路 他)

工事工程表

工種	2019年 (令和元年)			2020年 (令和2年)			2021年 (令和3年)			2022年 (令和4年)			2023年 (令和5年)			2024年 (令和6年)					
	9	12	3	6	9	12	3	6	9	12	3	6	9	12	3	6	9	12			
準備工	家屋調査																				
地下調節池 導水路 ポンプ槽	支障物 撤去			土留杭 棧橋工			掘削工			構築工			埋戻し								
越流堤・排水樋管																鋼矢板工 構築工			護床工		
																掘削工			埋戻し		
坂路工																鋼矢板工 構築工			埋戻し		
																掘削工			埋戻し		
片付工																			片付工		

通行止めと迂回路の状況



QRコード : 問い合わせ先が表示されます。

HPアドレス : <https://simotakaido.com/>

QRコード

現場写真

地中連続壁工 施工状況 (削孔・造成)

