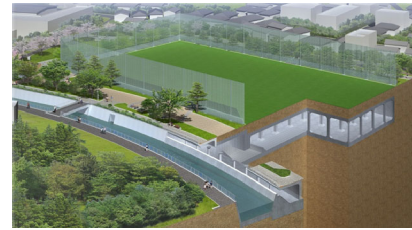


下高井戸調節池工事の施工状況について

【2022年4月18日～2022年4月24日】

竣工イメージ



問い合わせ先

施工者:大成・徳倉建設共同企業体
現場代理人・監理技術者 木村 誉哉
電話番号:03-6304-7380

070-4475-0980 (現場代理人・監理技術者携帯)
発注者:東京都第三建設事務所 工事第二課
担当 須賀、榮
電話番号:03-3228-1419

工事内容 : 【下高井戸調節池工事】

調節池 112.5m×54.5mをコンクリート構造物にて構築します。
(越流堤・ホップ槽・排水樋管・坂路 他)

工事工程表

| 工種 | 2019年度 (令和元年度) | | | 2020年度 (令和2年度) | | | 2021年度 (令和3年度) | | | 2022年度 (令和4年度) | | | 2023年度 (令和5年度) | | | 2024年度 (令和6年度) | | | | | | | | | | | |
|----------------------|-------------------|----|---|-------------------|---|----|-------------------|---|---|-------------------|---|---|-------------------|----|---|-------------------|---|----|-----|--|--|-----|--|--|-----|--|--|
| | 9 | 12 | 3 | 6 | 9 | 12 | 3 | 6 | 9 | 12 | 3 | 6 | 9 | 12 | 3 | 6 | 9 | 12 | | | | | | | | | |
| 準備工 | 家屋調査 | | | | | | | | | | | | | | | | | | | | | | | | | | |
| 地下調節池 導水路 ポンプ槽 | 支障物 撤去 | | | 土留杭 仮設構台 | | | 掘削工 | | | 構築工 | | | 埋戻し | | | | | | | | | | | | | | |
| 越流堤・排水樋管 | | | | | | | | | | | | | 鋼矢板工 | | | 構築工 | | | 護床工 | | | | | | | | |
| | | | | | | | | | | | | | 掘削工 | | | 埋戻し | | | | | | | | | | | |
| 坂路工 | | | | | | | | | | | | | 鋼矢板工 | | | 構築工 | | | 掘削工 | | | 埋戻し | | | | | |
| 片付工 | | | | | | | | | | | | | | | | | | | | | | | | | 片付工 | | |

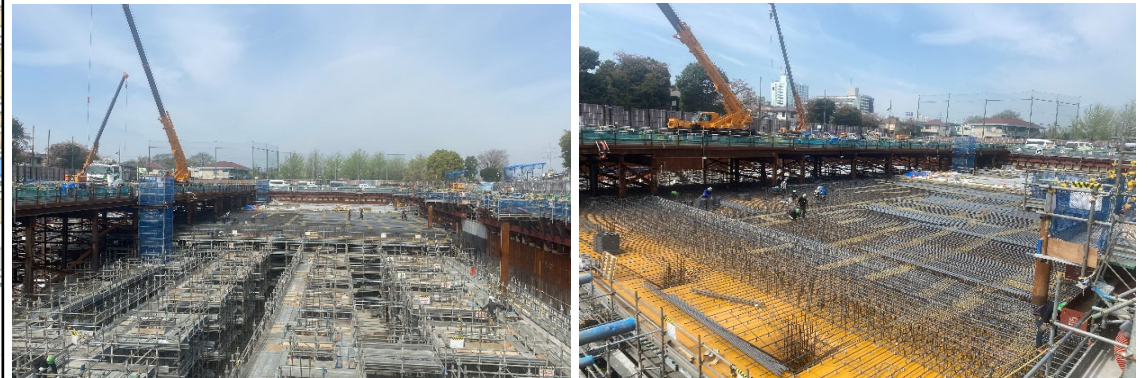


QRコード : 問い合わせ先が表示されます。
HPアドレス : <https://simotakaido.com/>

QRコード

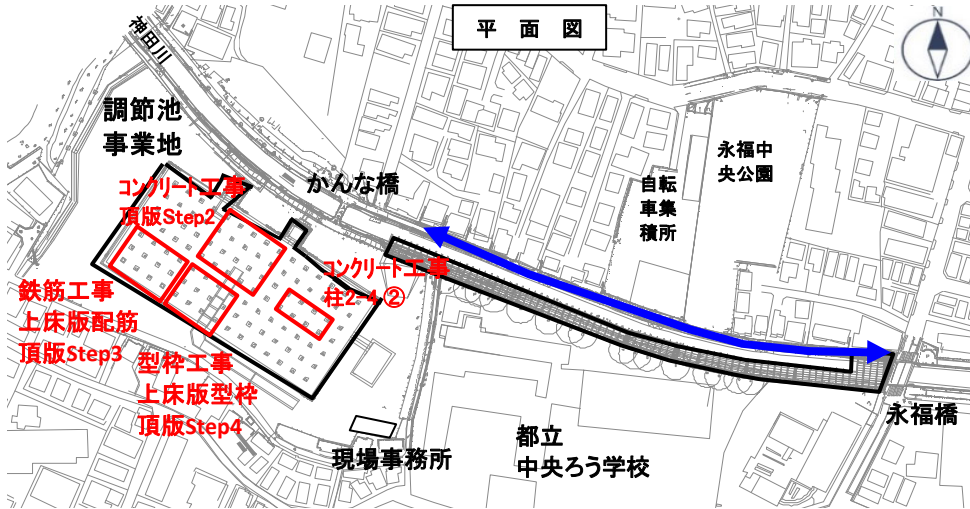
現場写真

調節池ヤード 全景



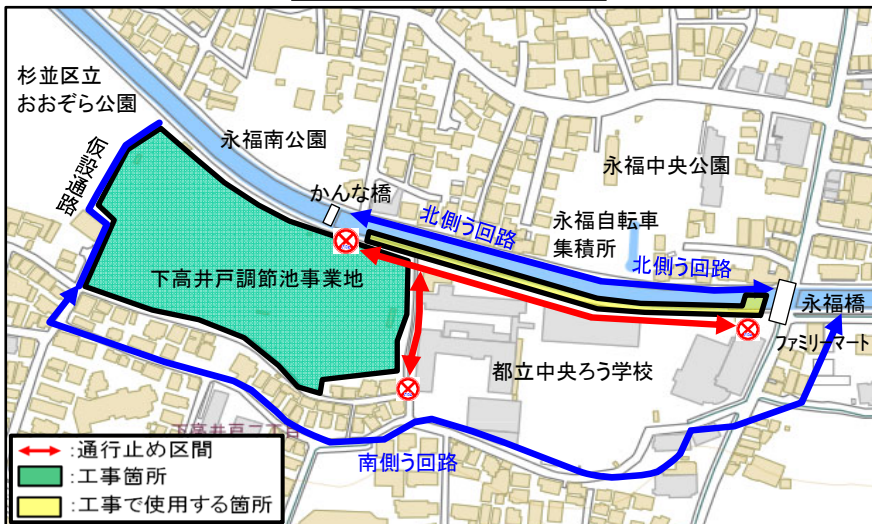
来週の作業予定

4/19(火)・4/21(木)
コンクリート打設の為、生コン車の出入りがあります。
大変ご迷惑をお掛けしますが、よろしくお願い致します。



- ・現場の作業時間は、原則 8:00～18:00とする。
- ・工事車両の入退場は、8:30～17:00とする。
- ・工事車両が棧橋上通路を通行する際は、10km/h以下で走行する。
- ・待機中等の場合は、アイドリングストップを励行して工事を行なう。

通行止めと迂回路の状況



→: 通行止め区間
■: 工事箇所
■: 工事で使用する箇所